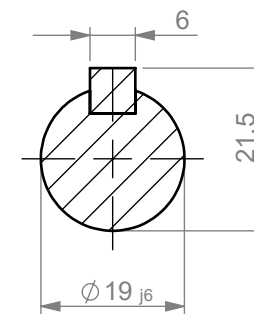


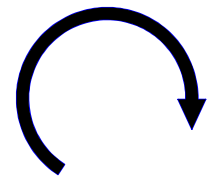
SECTION A-A
(1 : 1)




Anschlüsse für
Entleerung/Entlüftung G 1/4"
MS... Saugseite
MD... Druckseite

connections for
drain/ventilation plug G 1/4"
MS... suction side
MD... pressure side

Drehrichtung: rechts
direction of rotation: clockwise



vom Antrieb aus gesehen
viewed from the drive

Maße ohne Toleranzangabe: Untoleranced dimensions: DIN ISO 2768 - c EN ISO 13920 - B	Schraubenspindelpumpe Screw-pump RFI 105 - 118 RFI 105 - 118		TMP	
	Gewicht / weight: 21 kg			
 <small>KRAL AG Bildgasse 40, Industrie Nord 6890 Lustenau, Austria www.kral.at</small>	"Für diese Zeichnung behalten wir uns gemäß DIN ISO 16016 alle Rechte vor" "For this drawing all rights are reserved according to DIN ISO 16016"		Geprüft Approved 09.03.2020	
	Maßstab: Scale: 1:2		Name Name J. Golemac P. Sulzer	
			Blatt/Sheet 1 von/of 1	